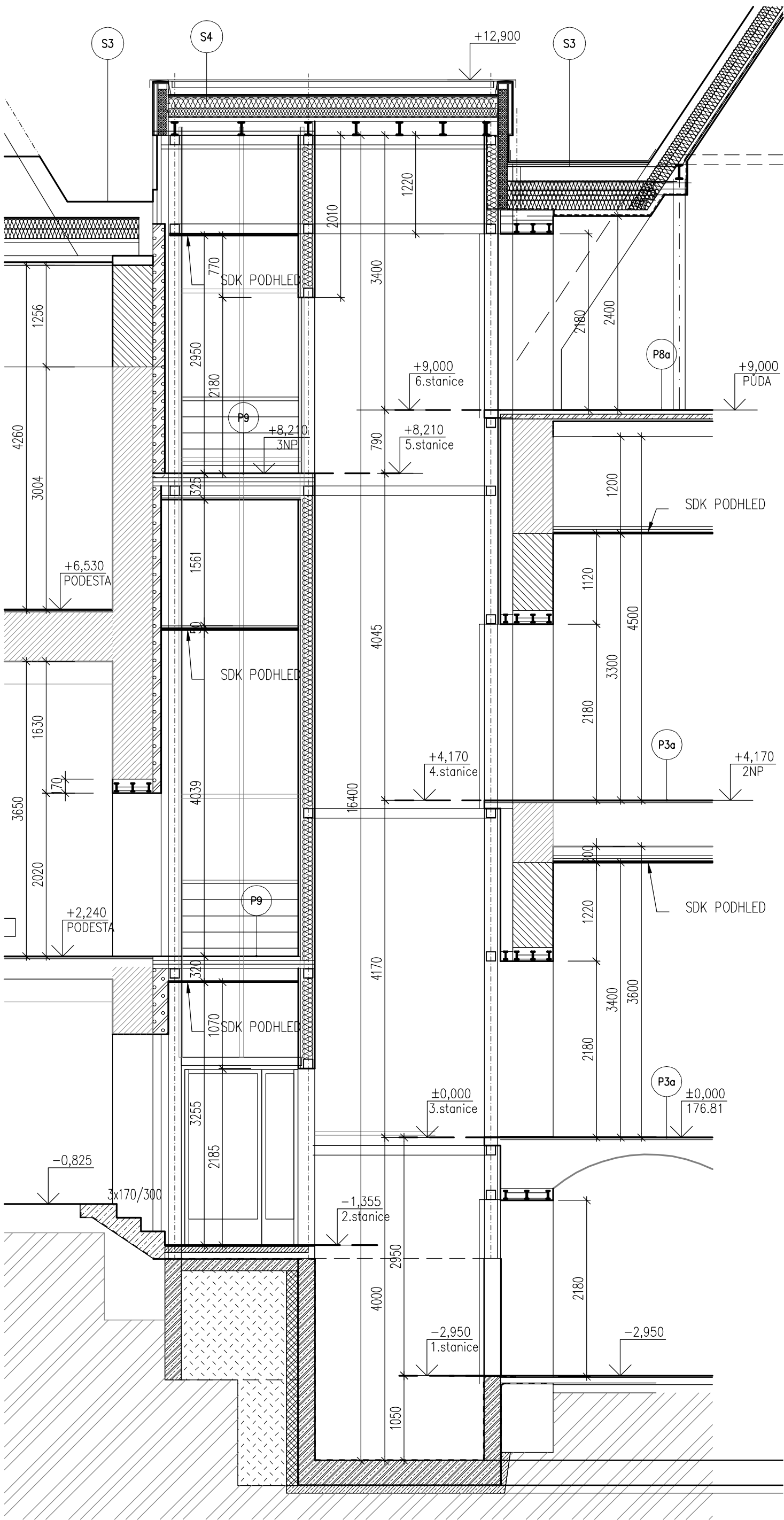


Rekonstrukce objektu C v Lednici

SO-01 REKONSTRUKCE OBJEKTU C

ŘEZ D-D - ŘEZ VÝTAHOVOU ŠACHTOU



LEGENDA MATERIÁLŮ

- STÁVAJÍCÍ ZDIVO
- DOZDÍVKY Z KERAMICKÝCH TVAROVEK (CIHEL)
- ZDIVO Z KERAMICKÝCH TVAROVEK, SKLADEBNÁ TL. 450, 300 A 250 mm, (PEVNOSTNÍ TŘÍDA – P10) NA MC 10
- ZDIVO PŘÍČEK, PŘÍZDÍVEK A DOZDÍVEK Z POROBETONOVÝCH TVAROVEK, SKLADEBNÁ TL. 100 A 150 mm, (PEVNOSTNÍ TŘÍDA – 10 MPa) NA MC 5
- ZDIVO VNITŘNÍ PŘÍZDÍVKY Z MINERÁLNĚIZOLAČNÍ DESKY, SKLADEBNÁ TL. 100 A 150 mm. Masivní, minerální, nevláknitý, monolitický, tepelněizolační materiál z kalciumsilikát-hydrátu, vápence, písku, cementu, vody a Al+3 na tvorbu pórů (poréznost > 95 % objemových),

- LEHKÁ MONTOVANÁ PŘÍČKA NA JEDNODUCHÉ KOVOVÉ KONSTRUKCI S JEDNODUCHÝM OPLÁŠTĚNÍM SDK DESKAMI, SKLADEBNÁ TL. 100 RESP. 125 mm, Rw=45 RESP. 47dB
- PROSTÝ BETON

LEGENDA ZNAČEK

- DVEŘE S POŽÁRNÍ ODOLNOSTÍ DLE ZPRÁVY PBR
- HYDRANT

S4 – přístavba – nová střecha výtahové šachty Střecha šikmá 2° (4%)
(skladba od exteriéru)


- Úprava pro historizující sjednocení s celým objektem (další vrstvy):
- měděná plechová falcovaná krytina (dekorativní funkce) 5 mm
 - strukturovaná dělicí rohož s pojistnou fólií 1,8 mm
 - hydroizolační fólie PVC
 - separační geotextilie
 - cementotřískové desky (pero-drážka) (vytvoření přesného spádu) 16 mm
 - desky z minerální vlny, vrchní tepelně izolační vrstva (ve spádu) 120 až 180 mm
 - desky z minerální vlny, spodní tepelně izolační vrstva 110 mm
 - fólie lehkého typu z nízkohustotního polyethylénu, parotěsnící vrstva
 - deska OSB (pero-drážka, ve styčných neprodyšně spojeny) 2x22 mm
 - cementotřískové desky 16 mm

DATUM	POPIS OBSAHU REVIZE	Č. REVIZE

VERZE K 10.10.2017

± 0,000 = 176,86 m.n.m.

SMLUVNÍ ZHOTOVITEL:	ARCHITEKT:	RUDIŠ - RUDIŠ architekti s.r.o.
RUDIŠ - RUDIŠ ARCHITEKTI, s.r.o. JASELSKÁ 21, 602 00 BRNO E-mail: rudis-rudis@volny.cz IČO: 27738833, DIČ: CZ27738833	Ing. arch. Martin Rudiš	
	NÁVRH DISPOZICE 1.PP - VÝSTAVNÍ PROSTORY	
	Ing. arch. Martin Rudiš	

ZHOTOVITEL: STAVOPROJEKT OLOMOUC a.s. Holická 568/31y, 772 00 Olomouc, Telefon: 585531111, Fax: 585531333 E-mail: info@stavoprojekt.cz, IČ: 45192031, DIČ: CZ45192031		RAZÍTKO:		 STAVOPROJEKT OLOMOUC a.s.	
STUPEŇ DOKUMENTACE:		ŘEDITEL:		MANAŽER PROJEKTU:	
DOKUMENTACE PRO PROVEDENÍ STAVBY		RNDr. L. Štátný		PaedDr. Zoja Štátná	
INVESTOR: Mendelova univerzita v Brně Zemědělská 1665/1, 613 00 Brno		HLAVNÍ INŽENÝR PROJEKTU:		VEDOUcí PROJEKTANT:	
UŽIVATEL: Zahradnická fakulta Valtická 337, 691 44 Lednice				Ing. Jiří Vician	
MÍSTO STAVBY: LEDNICE, k.ú. Lednice na Moravě 679828		ODPOVĚDNÝ PROJEKTANT:		VYPRACOVAL:	
KRAJ: JIHO-MORAVSKÝ		Ing. Jiří Vician		Ing. Jiří Vician	
ZAKÁZKA:		Rekonstrukce objektu C v Lednici		ZAK.ČÍSLO: 11-001/340	
OBJEKT: SO-01 REKONSTRUKCE OBJEKTU C		ČÁST: D.1.1		PARÉ:	
VÝKRES: ŘEZ D-D - ŘEZ VÝTAHOVOU ŠACHTOU		ČÍSLO: 14.4		DATUM: 08/2017	
				FORMÁT: 4 x A4	
				MĚŘÍTKO: 1:50	